

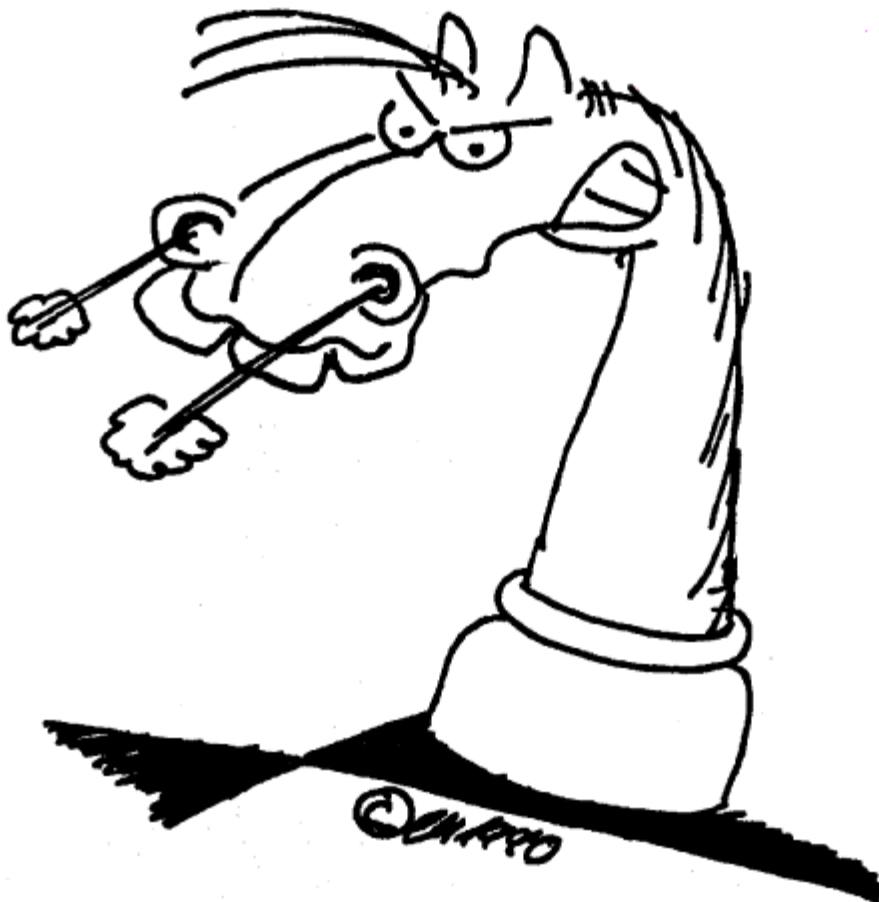
# BRACKELER

## SCHACHLEHRGANG

Christian Goldschmidt, Azizollah Sohrabi

## 2. Teil: Springerdiplom

Dieses Übungsheft gehört:



Empfohlen von der



STIFTUNG  
DEUTSCHES  
SCHULSCHACH

# ÜBUNGSPLAN



## Übungen

## Datum Prüfer

Wert der Figuren

\_\_\_\_\_

\_\_\_\_\_

Fesselung

\_\_\_\_\_

\_\_\_\_\_

Gabel

\_\_\_\_\_

\_\_\_\_\_

Spieß

\_\_\_\_\_

\_\_\_\_\_

Abzugschach

\_\_\_\_\_

\_\_\_\_\_

Matt mit 2 Türmen

\_\_\_\_\_

\_\_\_\_\_

Matt mit Dame

\_\_\_\_\_

\_\_\_\_\_

## Taktik

90 x Matt

\_\_\_\_\_

## Praxis

3 Partien mit Aufschreiben

Turnierverhalten

\_\_\_\_\_

\_\_\_\_\_ hat das  
Springerdiplom am \_\_\_\_\_ mit \_\_\_\_ von 100  
möglichen Punkten bestanden

\_\_\_\_\_

© Goldschmidt/Sohrabi

Kontakt: Christian Goldschmidt, Balsterstr.77, 44309 Dortmund

Tel.: 0231- 2009265, christian.goldschmidt@t-online.de

---

# DER WERT DER FIGUREN

---



Wie groß ist der Wert der Figuren in Punkten?



=



=



=



=



=



=

Warum ist die Dame stärker als ein Turm?

---

---

Warum ist ein Turm stärker als ein Läufer?

---

---

Wann wird ein Bauer besonders stark?

---

---

Wieviele Felder bedroht ein Springer im Zentrum?

---

Wieviele Felder bedroht ein Springer in der Ecke?

---

---

# DIE NOTATION

---



Spiele die beiden unteren Partien nach. Es fehlt der letzte Zug. Finde das Matt und schreibe den Zug auf.

## Partie 1

Weiß	Schwarz
1. e4	e5
2. Dh5	Sc6
3. Lc4	Sf6
4. _____#	

## Partie 2

Weiß	Schwarz
1. e4	e5
2. Sf3	Sc6
3. Lc4	Sd4
4. Sxe5	Dg5
5. Sxf7	Dxg2
6. Tf1	Dxe4+
7. Le2	_____#

---

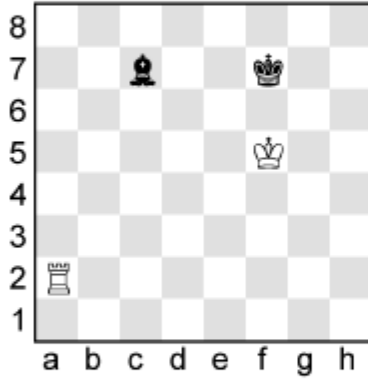
## Notationszeichen:

Tb1	Turm zieht nach b1
e4	Bauer zieht nach e4
c8D	Bauer verwandelt sich auf c8 in <b>D</b> ame
0-0	kurze Rochade
0-0-0	lange Rochade
x oder :	"schlägt", z.B. Txe4 oder Te4:
+	Schach!
#	Matt!

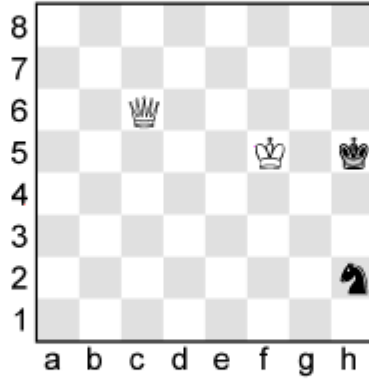
# DIE FESSELUNG



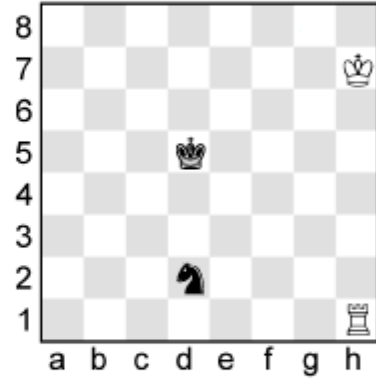
Weiß kann mit einer Fesselung eine Figur gewinnen.  
**Finde den Zug und schreibe ihn auf.**



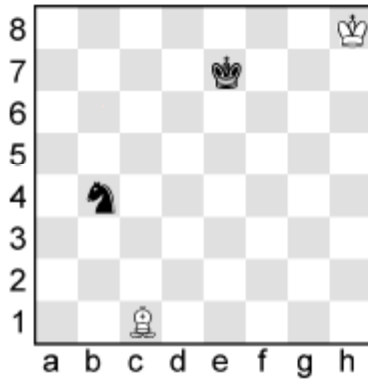
1. \_\_\_\_\_



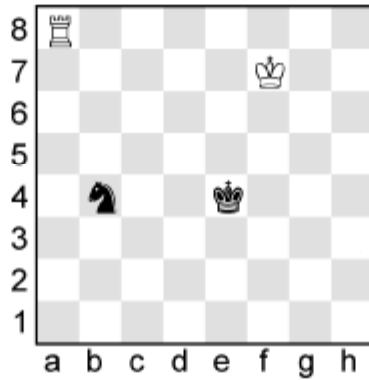
1. \_\_\_\_\_



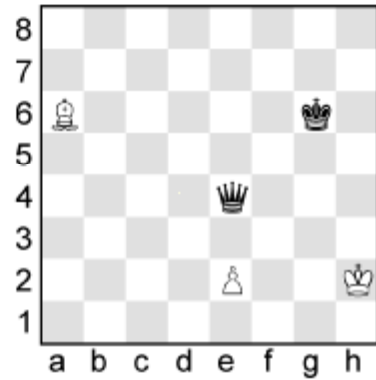
1. \_\_\_\_\_



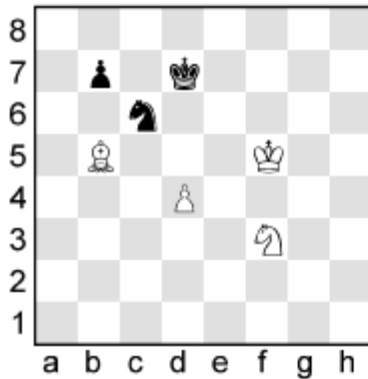
1. \_\_\_\_\_



1. \_\_\_\_\_



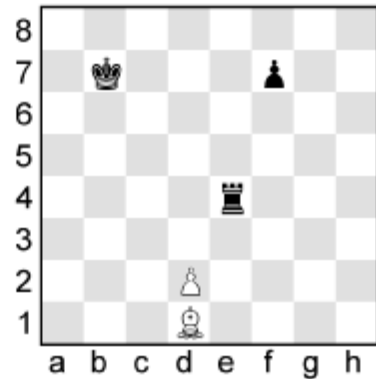
1. \_\_\_\_\_



1. \_\_\_\_\_



1. \_\_\_\_\_

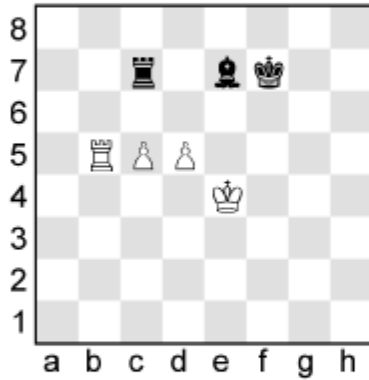


1. \_\_\_\_\_

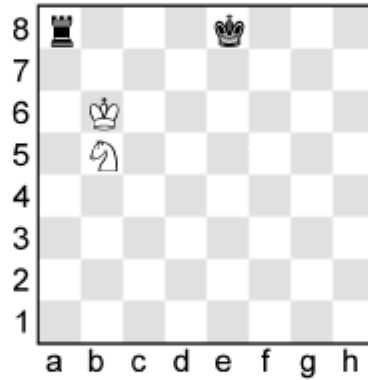
# DIE GABEL



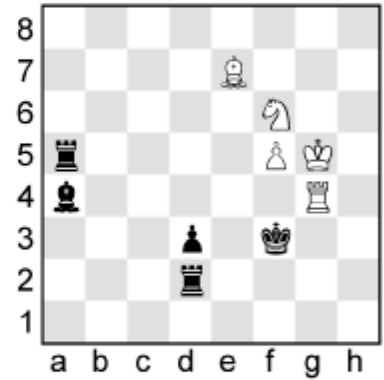
Weiß kann mit einer Gabel eine Figur gewinnen.  
Finde den Zug und schreibe ihn auf.



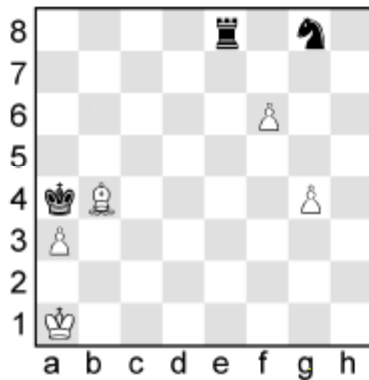
1. \_\_\_\_\_



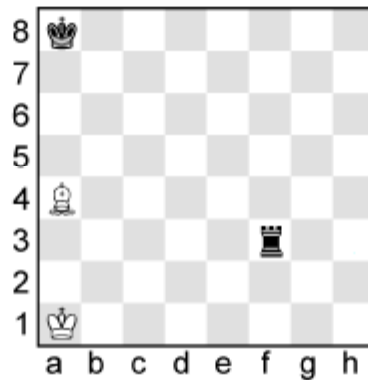
1. \_\_\_\_\_



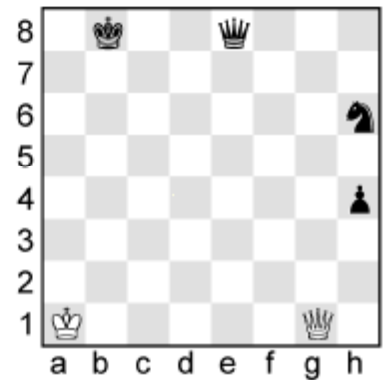
1. \_\_\_\_\_



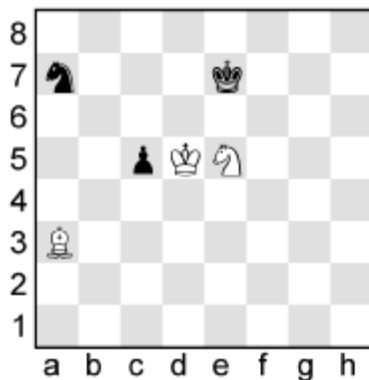
1. \_\_\_\_\_



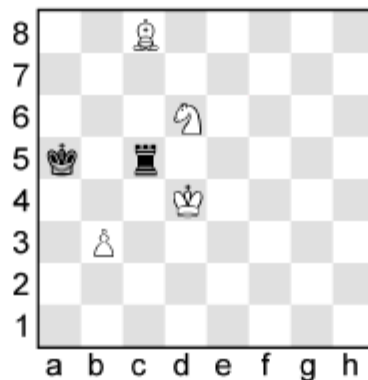
1. \_\_\_\_\_



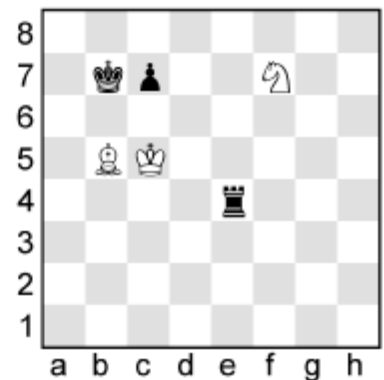
1. \_\_\_\_\_



1. \_\_\_\_\_



1. \_\_\_\_\_

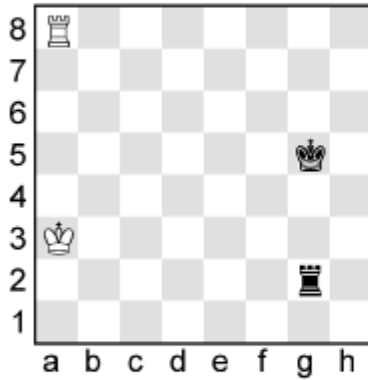


1. \_\_\_\_\_

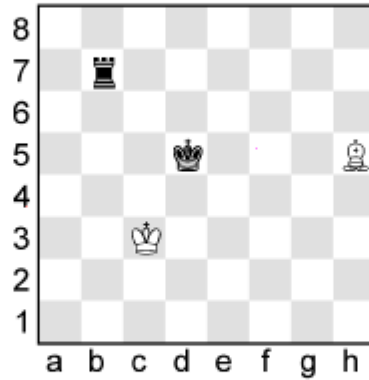
# DER SPIEß



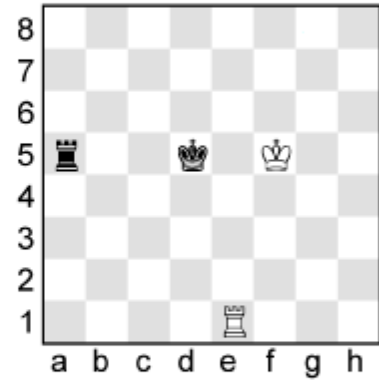
Weiß kann mit einem Spieß eine Figur gewinnen.  
**Finde den Zug und schreibe ihn auf.**



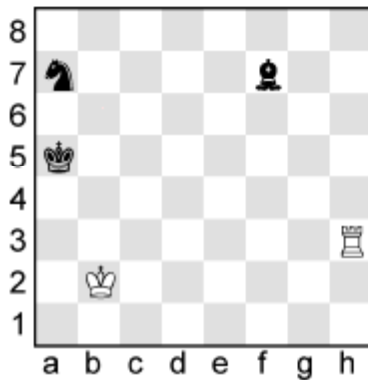
1. \_\_\_\_\_



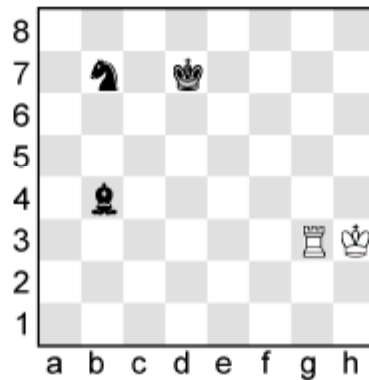
1. \_\_\_\_\_



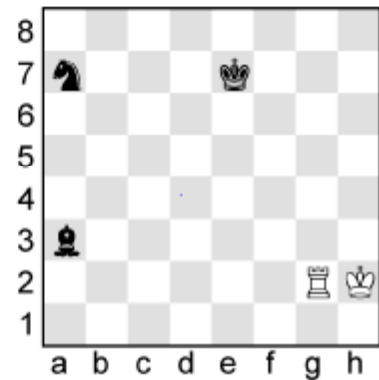
1. \_\_\_\_\_



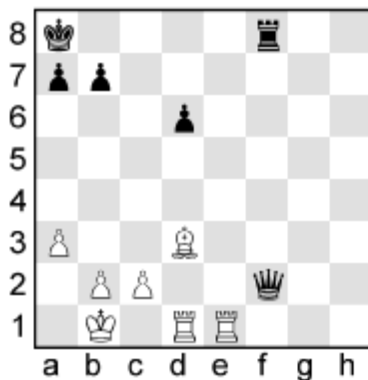
1. \_\_\_\_\_



1. \_\_\_\_\_



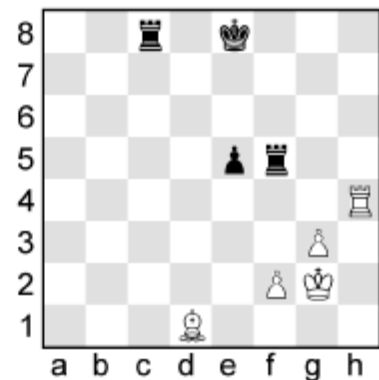
1. \_\_\_\_\_



1. \_\_\_\_\_



1. \_\_\_\_\_

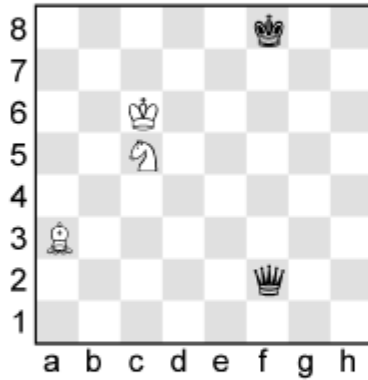


1. \_\_\_\_\_

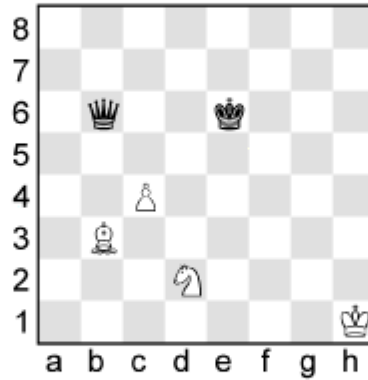
# DAS ABZUGSSCHACH



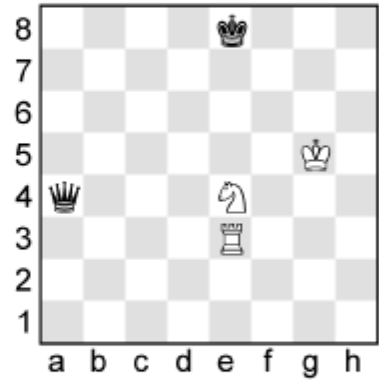
Weiß kann mit einem Abzugsschach eine Figur gewinnen.  
**Finde den Zug und schreibe ihn auf.**



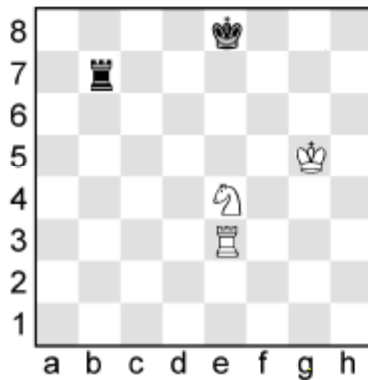
1. \_\_\_\_\_



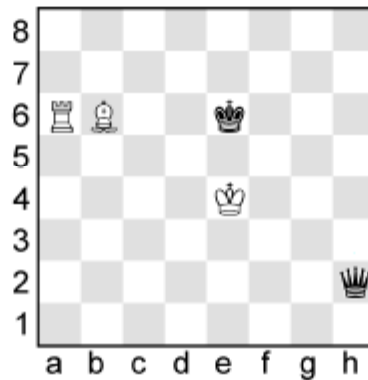
1. \_\_\_\_\_



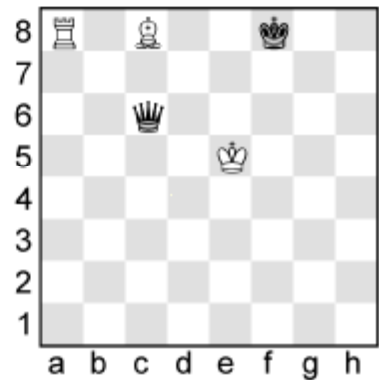
1. \_\_\_\_\_



1. \_\_\_\_\_

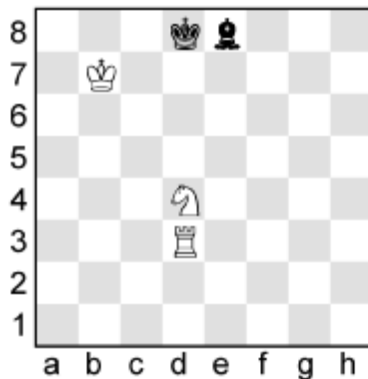


1. \_\_\_\_\_

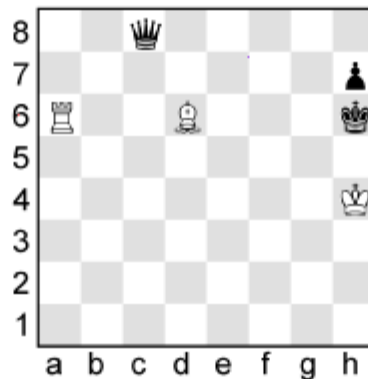


1. \_\_\_\_\_

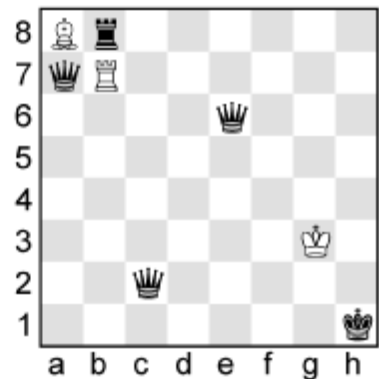
**Wie kann Weiß mit einem Doppelschach mattsetzen?**



1. \_\_\_\_\_



1. \_\_\_\_\_

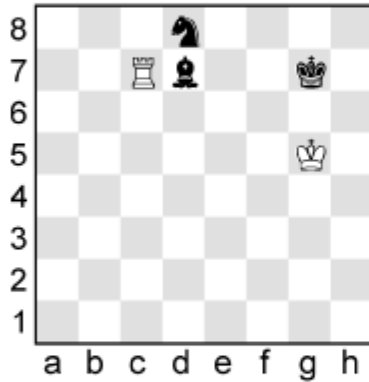


1. \_\_\_\_\_

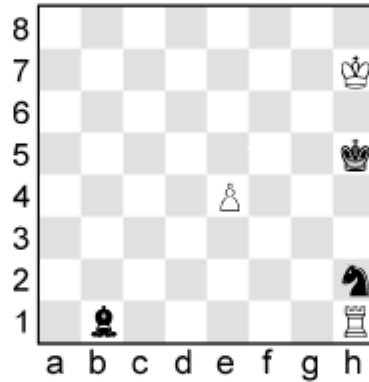
# GEGENANGRIFF



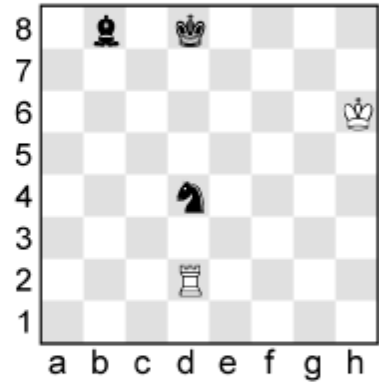
In allen Stellungen rettet Schwarz die bedrohte Figur mit einem Gegenangriff.



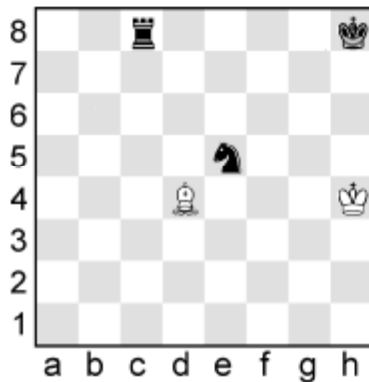
1. \_\_\_\_\_



1. \_\_\_\_\_



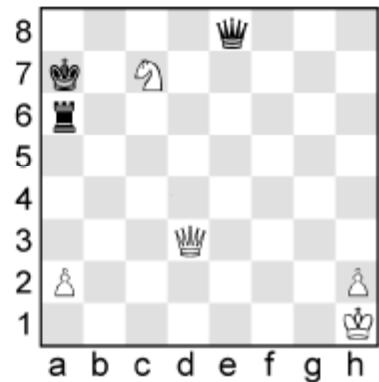
1. \_\_\_\_\_



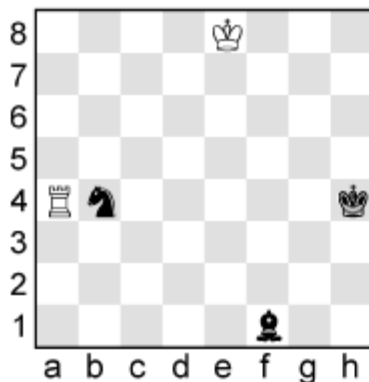
1. \_\_\_\_\_



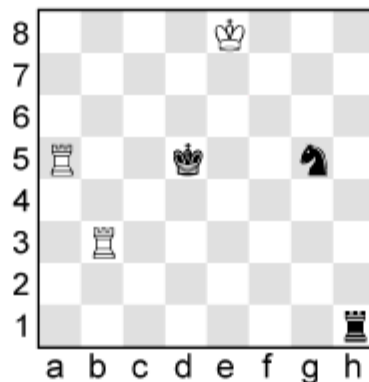
1. \_\_\_\_\_



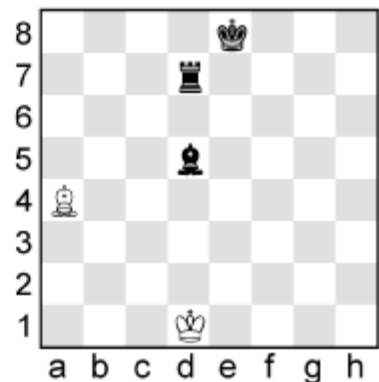
1. \_\_\_\_\_



1. \_\_\_\_\_



1. \_\_\_\_\_

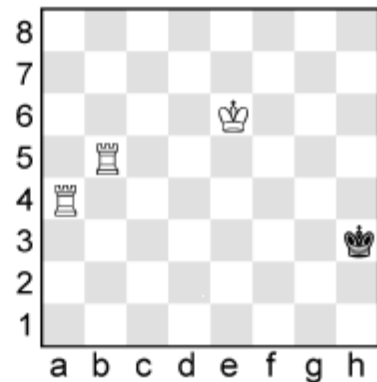
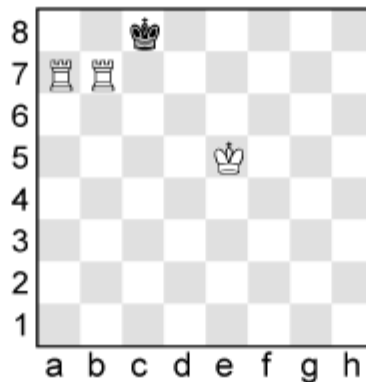
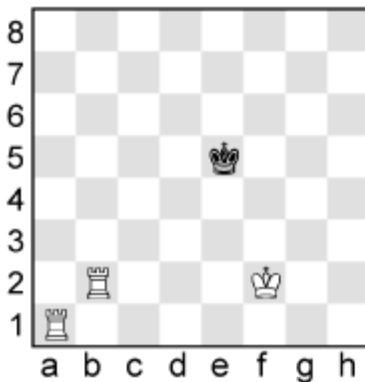
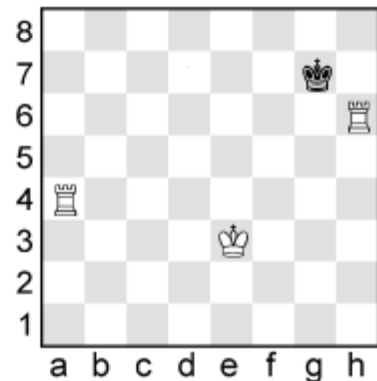
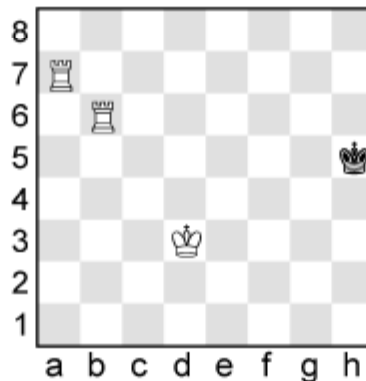
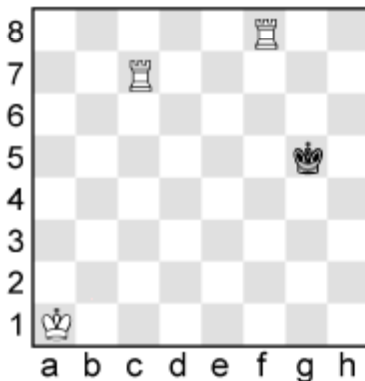
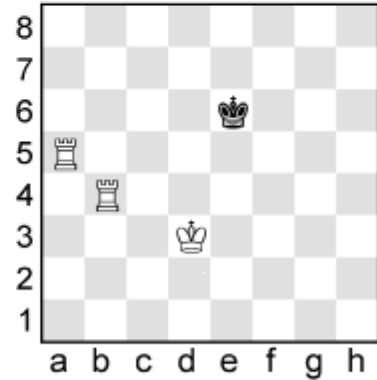
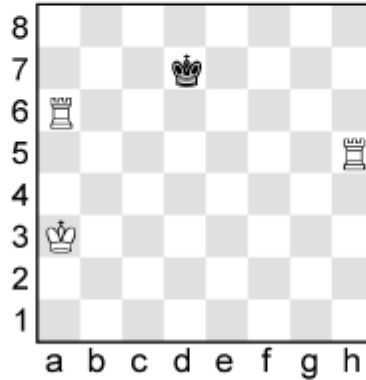
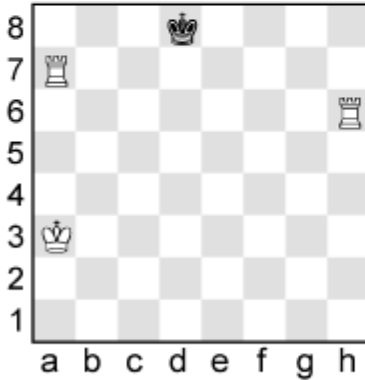


1. \_\_\_\_\_

# MATT MIT ZWEI TÜRMEEN



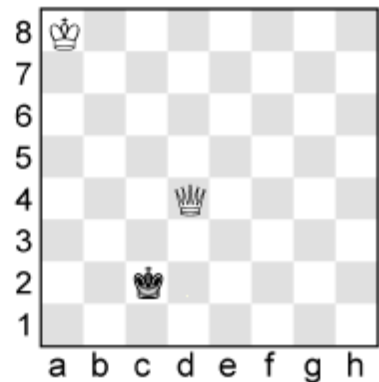
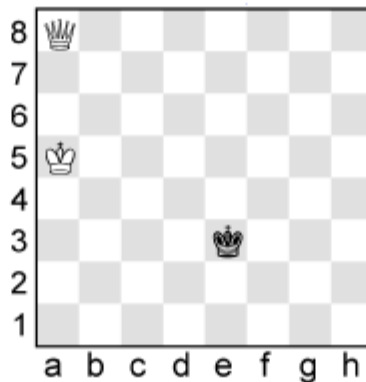
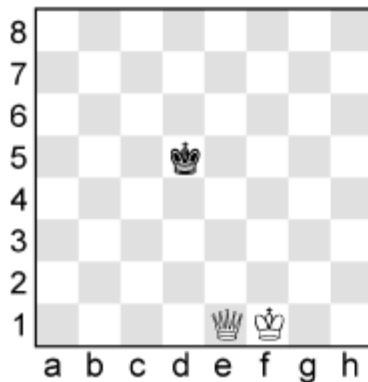
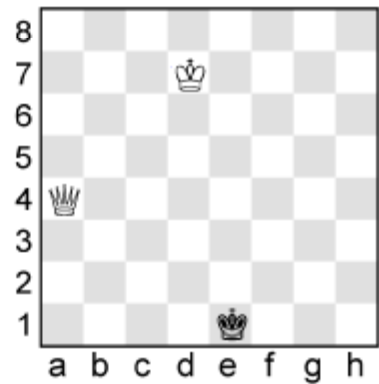
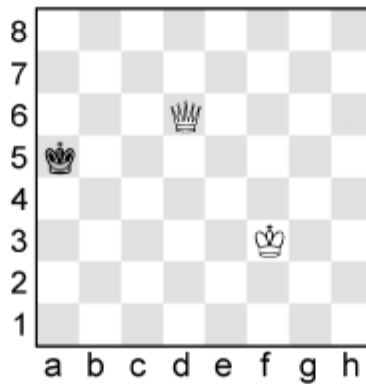
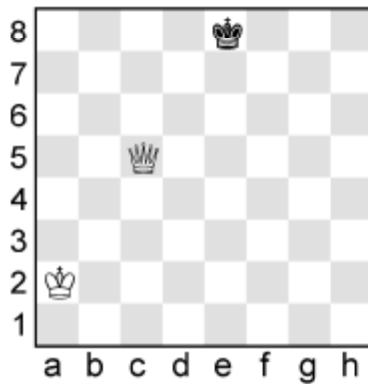
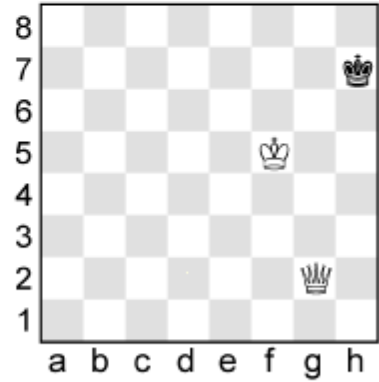
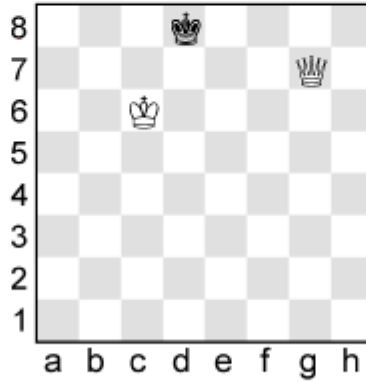
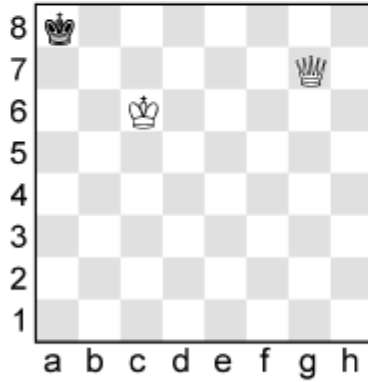
Weiß möchte in den folgenden Stellungen so schnell wie möglich mattsetzen.  
Mit welchem Zug sollte er beginnen? Zeichne ihn mit einem Pfeil ein.



# MATT MIT DER DAME



Weiß möchte in den folgenden Stellungen so schnell wie möglich mattsetzen.  
Mit welchem Zug sollte er beginnen? Zeichne ihn mit einem Pfeil ein.



# 90 X MATT IN EINEM ZUG



In den folgenden Aufgaben kann Weiß in einem Zug mattsetzen.  
**Finde den Zug und schreibe ihn auf.**



Aufgabe 1



Aufgabe 2



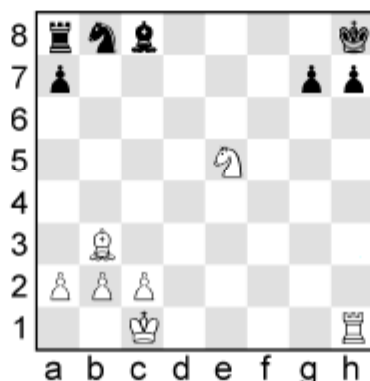
Aufgabe 3

1. \_\_\_\_\_ #



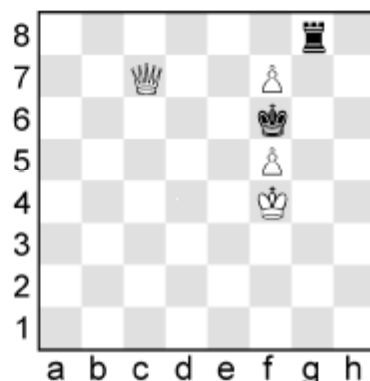
Aufgabe 4

1. \_\_\_\_\_ #



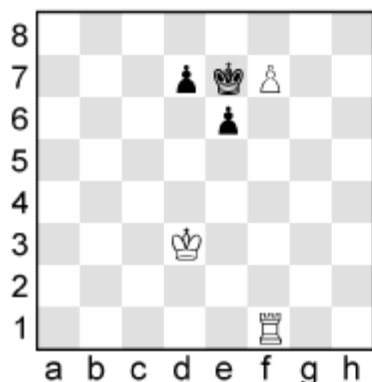
Aufgabe 5

1. \_\_\_\_\_ #



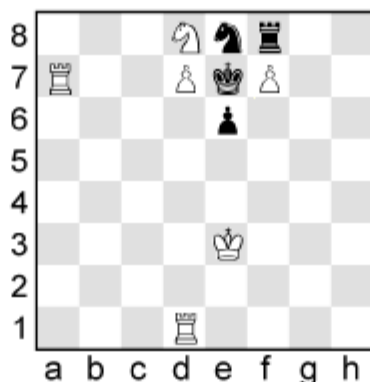
Aufgabe 6

1. \_\_\_\_\_ #



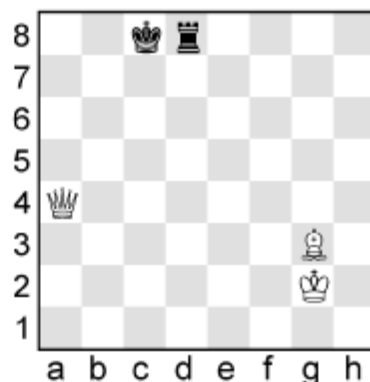
Aufgabe 7

1. \_\_\_\_\_ #



Aufgabe 8

1. \_\_\_\_\_ #



Aufgabe 9

1. \_\_\_\_\_ #

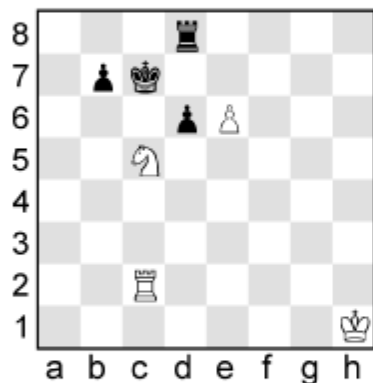
1. \_\_\_\_\_ #

1. \_\_\_\_\_ #

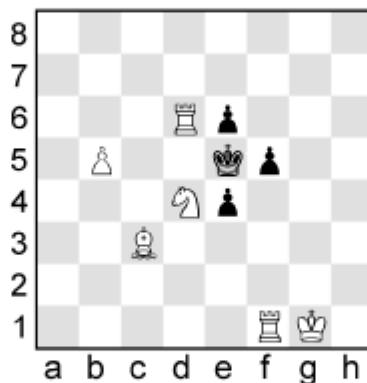
# 90 X MATT IN EINEM ZUG



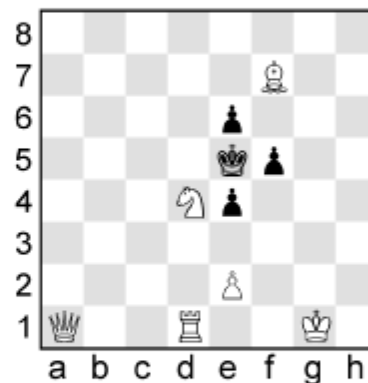
In den folgenden Aufgaben kann Weiß in einem Zug mattsetzen.  
Finde den Zug und schreibe ihn auf.



Aufgabe 10

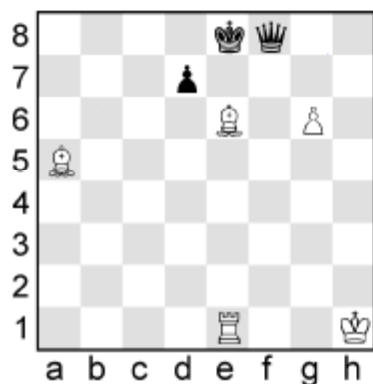


Aufgabe 11



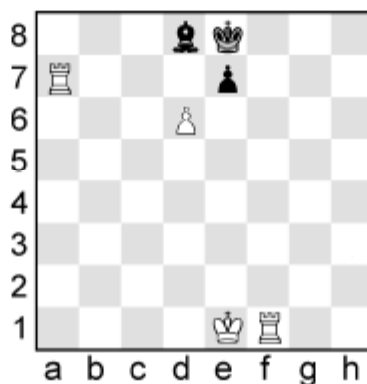
Aufgabe 12

1. \_\_\_\_\_ #



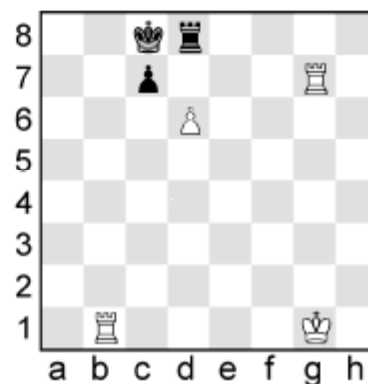
Aufgabe 13

1. \_\_\_\_\_ #



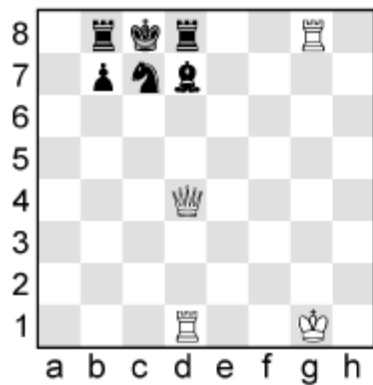
Aufgabe 14

1. \_\_\_\_\_ #



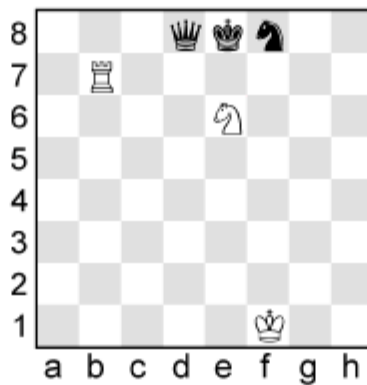
Aufgabe 15

1. \_\_\_\_\_ #



Aufgabe 16

1. \_\_\_\_\_ #



Aufgabe 17

1. \_\_\_\_\_ #



Aufgabe 18

1. \_\_\_\_\_ #

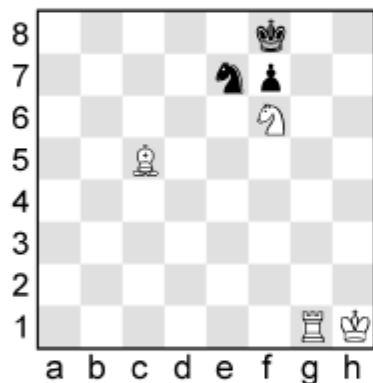
1. \_\_\_\_\_ #

1. \_\_\_\_\_ #

# 90 X MATT IN EINEM ZUG

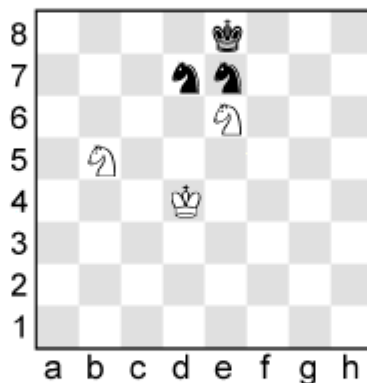


In den folgenden Aufgaben kann Weiß in einem Zug mattsetzen.  
**Finde den Zug und schreibe ihn auf.**



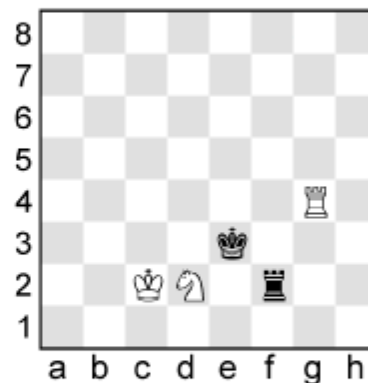
Aufgabe 19

1. \_\_\_\_\_ #



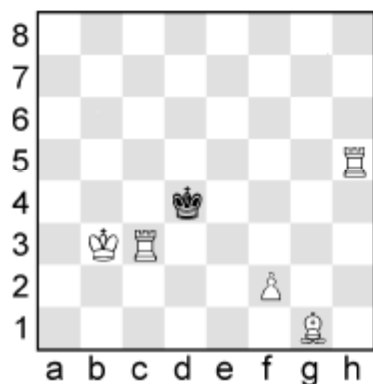
Aufgabe 20

1. \_\_\_\_\_ #



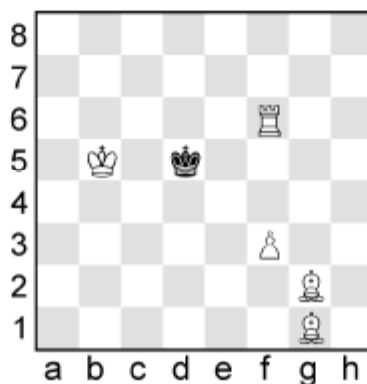
Aufgabe 21

1. \_\_\_\_\_ #



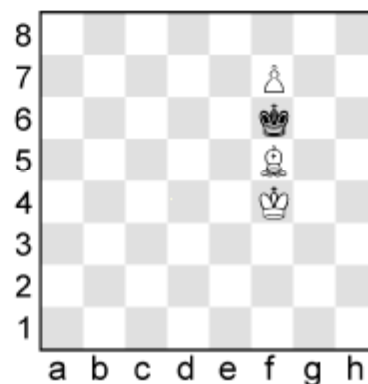
Aufgabe 22

1. \_\_\_\_\_ #



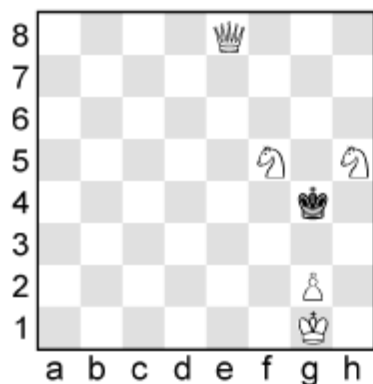
Aufgabe 23

1. \_\_\_\_\_ #



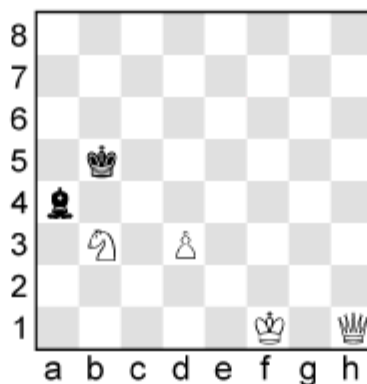
Aufgabe 24

1. \_\_\_\_\_ #



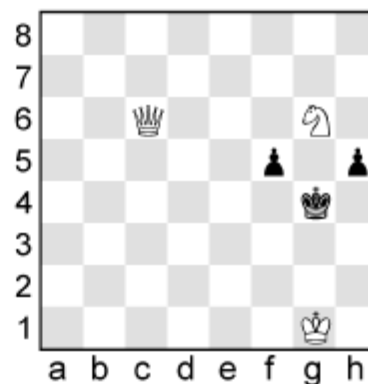
Aufgabe 25

1. \_\_\_\_\_ #



Aufgabe 26

1. \_\_\_\_\_ #



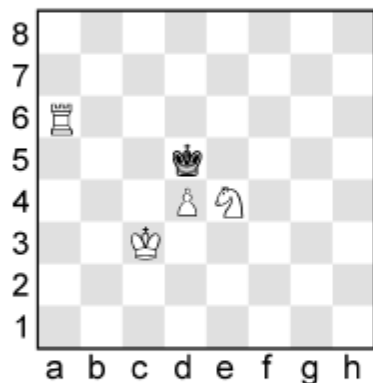
Aufgabe 27

1. \_\_\_\_\_ #

# 90 X MATT IN EINEM ZUG

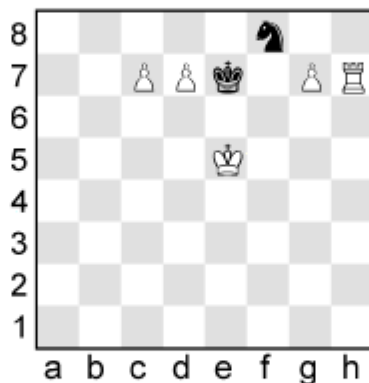


In den folgenden Aufgaben kann Weiß in einem Zug mattsetzen.  
**Finde den Zug und schreibe ihn auf.**



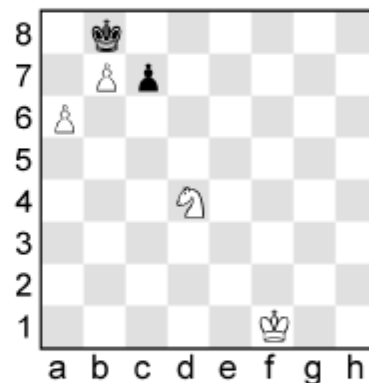
Aufgabe 28

1. \_\_\_\_\_ #



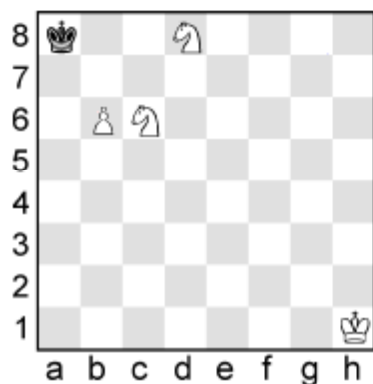
Aufgabe 29

1. \_\_\_\_\_ #



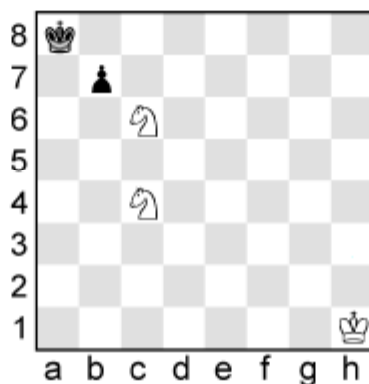
Aufgabe 30

1. \_\_\_\_\_ #



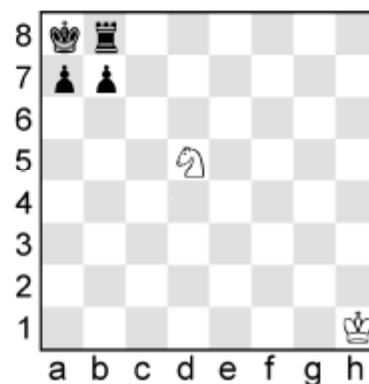
Aufgabe 31

1. \_\_\_\_\_ #



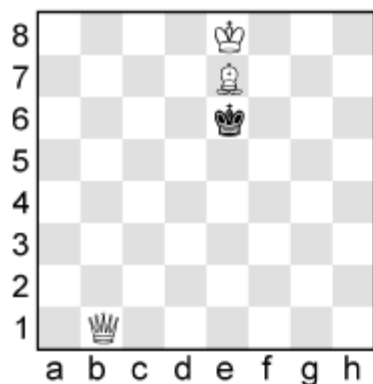
Aufgabe 32

1. \_\_\_\_\_ #



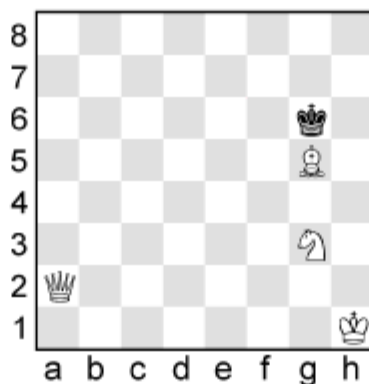
Aufgabe 33

1. \_\_\_\_\_ #



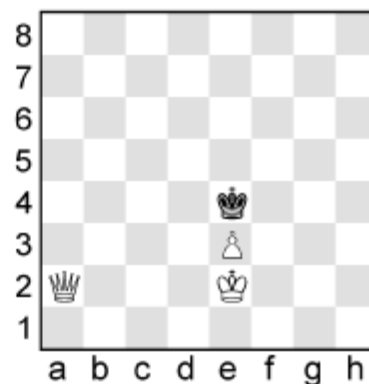
Aufgabe 34

1. \_\_\_\_\_ #



Aufgabe 35

1. \_\_\_\_\_ #



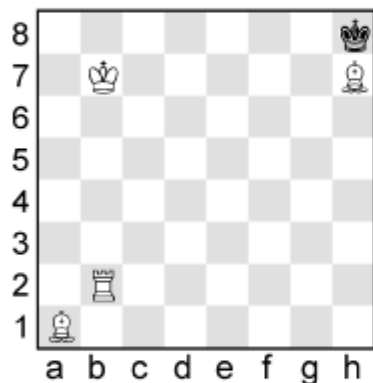
Aufgabe 36

1. \_\_\_\_\_ #

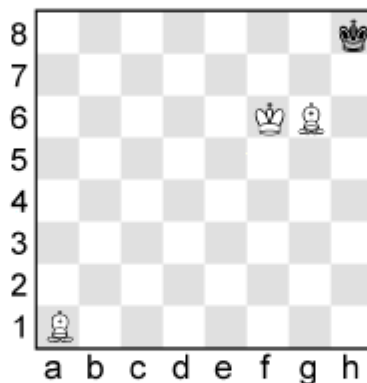
# 90 X MATT IN EINEM ZUG



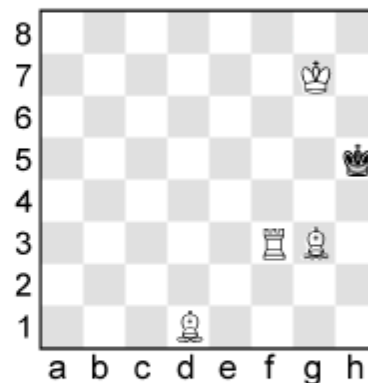
In den folgenden Aufgaben kann Weiß in einem Zug mattsetzen.  
**Finde den Zug und schreibe ihn auf.**



Aufgabe 37

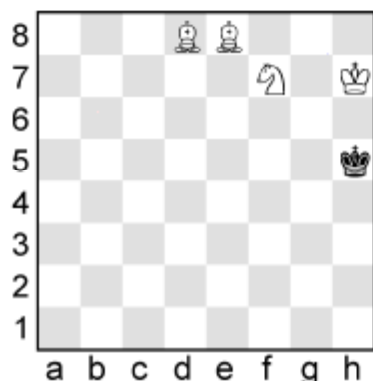


Aufgabe 38



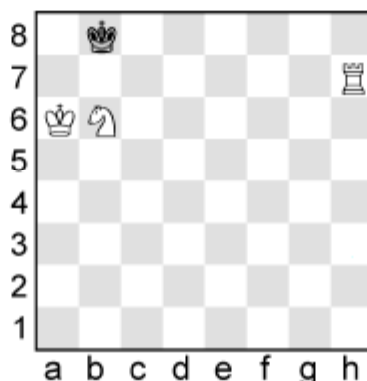
Aufgabe 39

1. \_\_\_\_\_ #



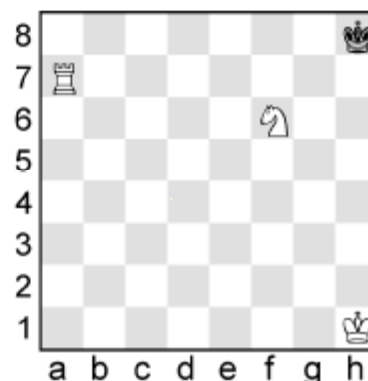
Aufgabe 40

1. \_\_\_\_\_ #



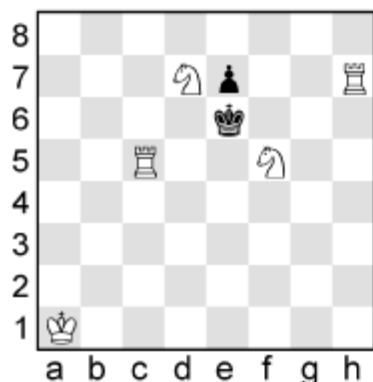
Aufgabe 41

1. \_\_\_\_\_ #



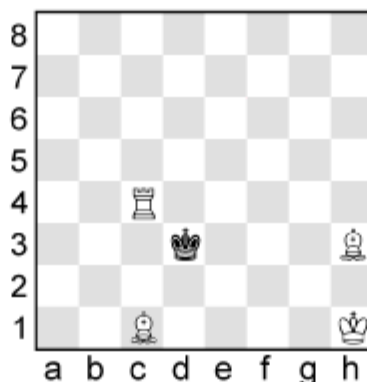
Aufgabe 42

1. \_\_\_\_\_ #



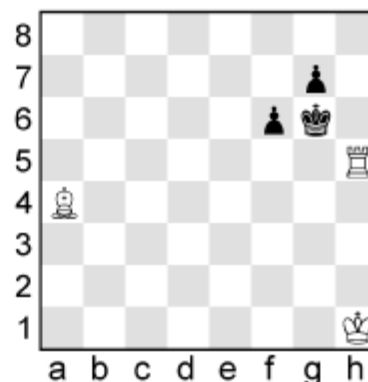
Aufgabe 43

1. \_\_\_\_\_ #



Aufgabe 44

1. \_\_\_\_\_ #



Aufgabe 45

1. \_\_\_\_\_ #

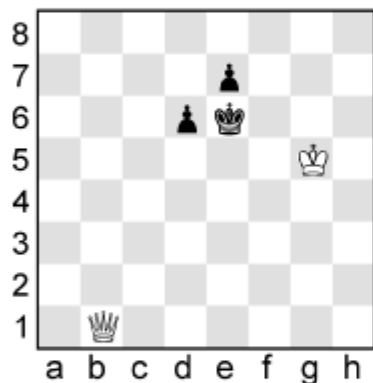
1. \_\_\_\_\_ #

1. \_\_\_\_\_ #

# 90 X MATT IN EINEM ZUG

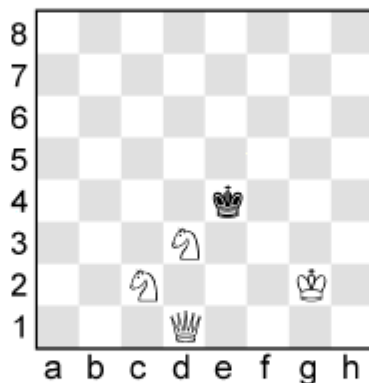


In den folgenden Aufgaben kann Weiß in einem Zug mattsetzen.  
**Finde den Zug und schreibe ihn auf.**



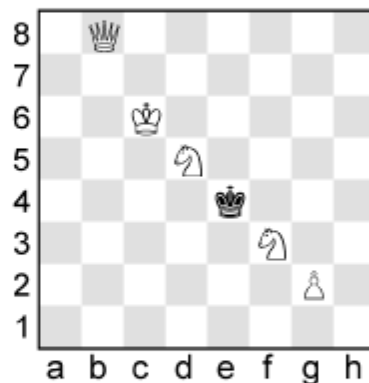
Aufgabe 46

1. \_\_\_\_\_ #



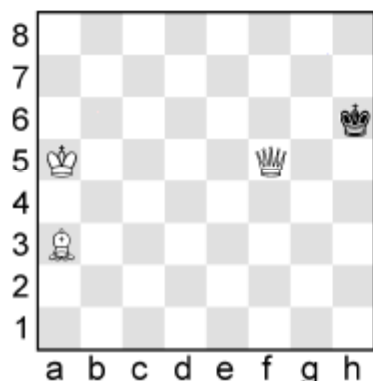
Aufgabe 47

1. \_\_\_\_\_ #



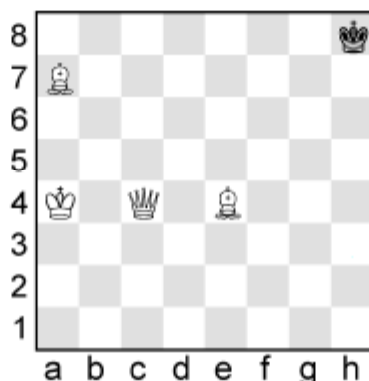
Aufgabe 48

1. \_\_\_\_\_ #



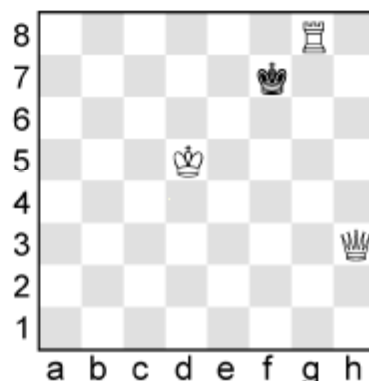
Aufgabe 49

1. \_\_\_\_\_ #



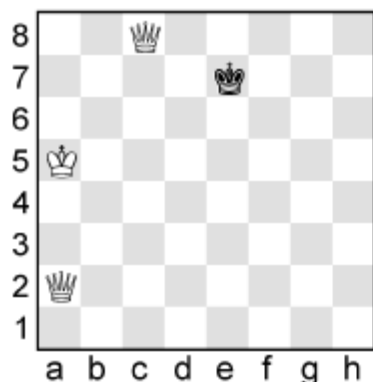
Aufgabe 50

1. \_\_\_\_\_ #



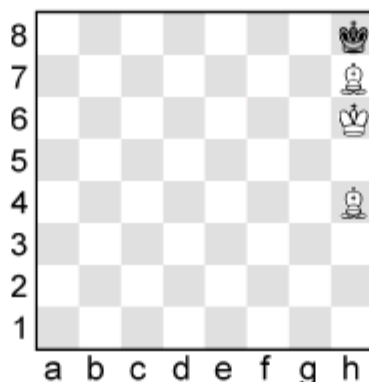
Aufgabe 51

1. \_\_\_\_\_ #



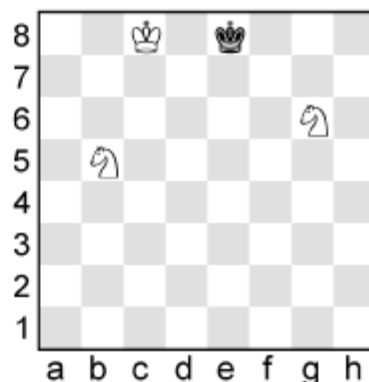
Aufgabe 52

1. \_\_\_\_\_ #



Aufgabe 53

1. \_\_\_\_\_ #



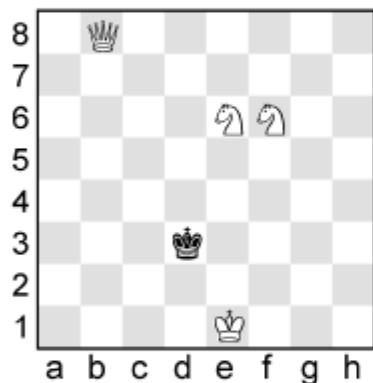
Aufgabe 54

1. \_\_\_\_\_ #

# 90 X MATT IN EINEM ZUG

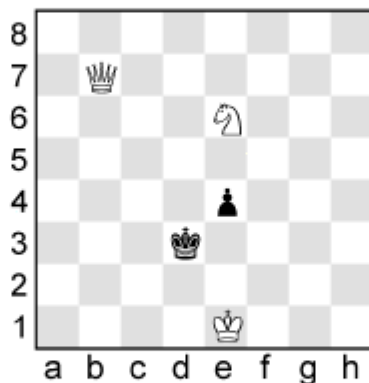


In den folgenden Aufgaben kann Weiß in einem Zug mattsetzen.  
**Finde den Zug und schreibe ihn auf.**



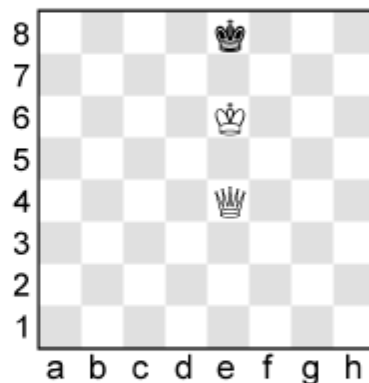
Aufgabe 55

1. \_\_\_\_\_ #



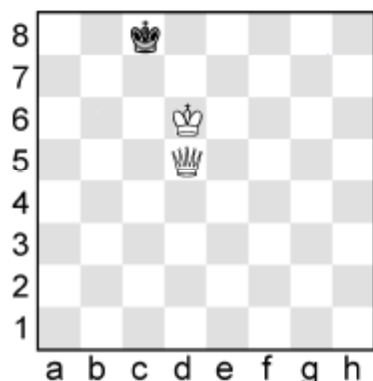
Aufgabe 56

1. \_\_\_\_\_ #



Aufgabe 57

1. \_\_\_\_\_ #



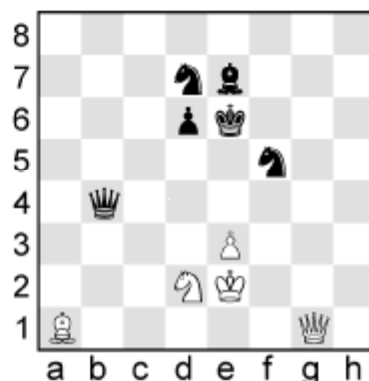
Aufgabe 58

1. \_\_\_\_\_ #



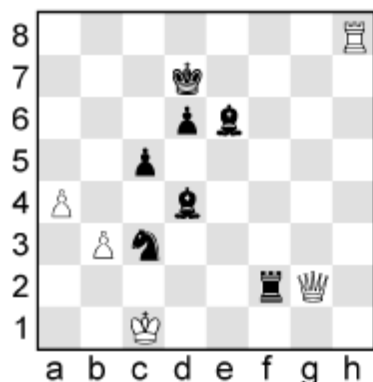
Aufgabe 59

1. \_\_\_\_\_ #



Aufgabe 60

1. \_\_\_\_\_ #



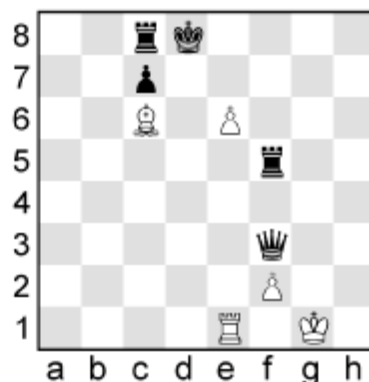
Aufgabe 61

1. \_\_\_\_\_ #



Aufgabe 62

1. \_\_\_\_\_ #



Aufgabe 63

1. \_\_\_\_\_ #

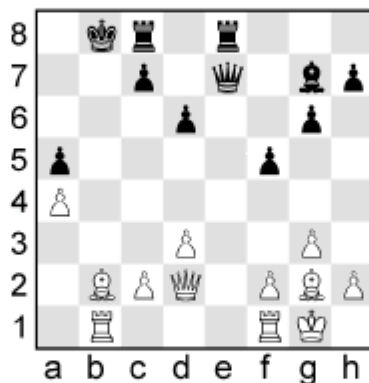
# 90 X MATT IN EINEM ZUG



In den folgenden Aufgaben kann Weiß in einem Zug mattsetzen.  
**Finde den Zug und schreibe ihn auf.**



Aufgabe 64



Aufgabe 65



Aufgabe 66

1. \_\_\_\_\_ #



Aufgabe 67

1. \_\_\_\_\_ #



Aufgabe 68

1. \_\_\_\_\_ #



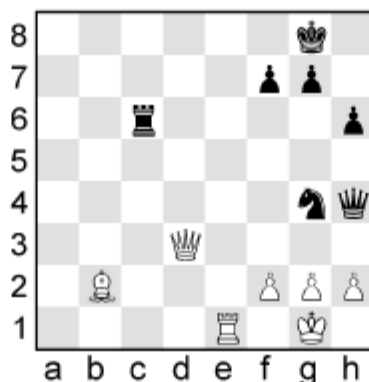
Aufgabe 69

1. \_\_\_\_\_ #



Aufgabe 70

1. \_\_\_\_\_ #



Aufgabe 71

1. \_\_\_\_\_ #



Aufgabe 72

1. \_\_\_\_\_ #

1. \_\_\_\_\_ #

1. \_\_\_\_\_ #

# 90 X MATT IN EINEM ZUG



## Endspurt!!



1. \_\_\_\_\_ #



1. \_\_\_\_\_ #



1. \_\_\_\_\_ #



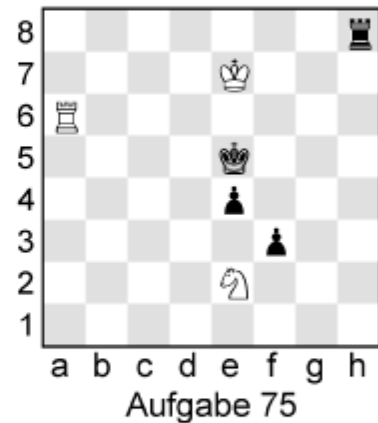
1. \_\_\_\_\_ #



1. \_\_\_\_\_ #



1. \_\_\_\_\_ #



1. \_\_\_\_\_ #



1. \_\_\_\_\_ #

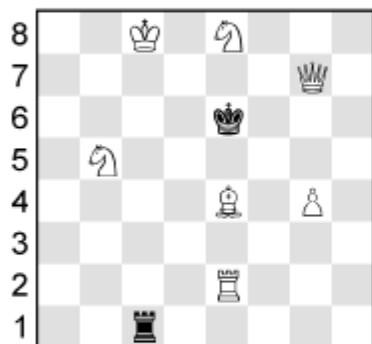


1. \_\_\_\_\_ #

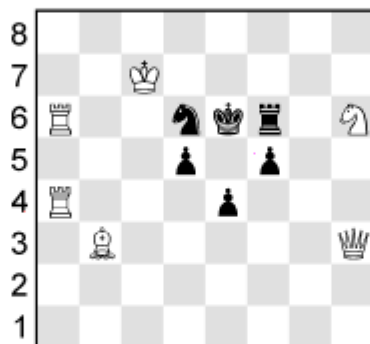
# 90 X MATT IN EINEM ZUG



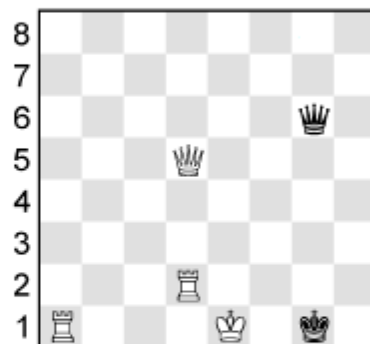
Nur noch neun!!



a b c d e f g h  
Aufgabe 82



a b c d e f g h  
Aufgabe 83



a b c d e f g h  
Aufgabe 84

1. \_\_\_\_\_ #



a b c d e f g h  
Aufgabe 85

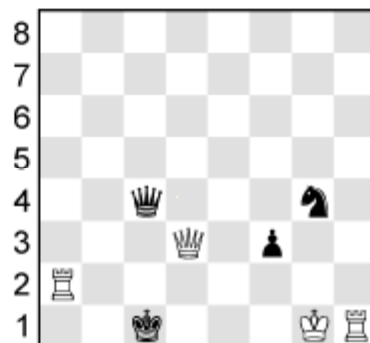
1. \_\_\_\_\_ #



a b c d e f g h  
Aufgabe 86

Welche Figur fehlt,  
damit 1. De7 matt  
wird?

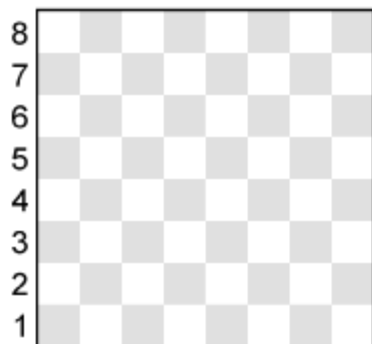
1. \_\_\_\_\_ #



a b c d e f g h  
Aufgabe 87

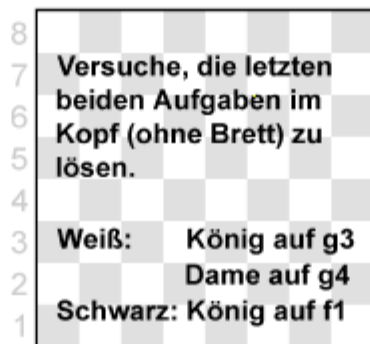
Matt in 1/2!

1. \_\_\_\_\_ #



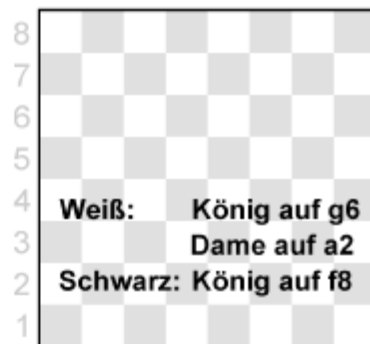
a b c d e f g h  
Aufgabe 88

Entwerfe eine eigene  
Mattaufgabe!



a b c d e f g h  
Aufgabe 89

1. \_\_\_\_\_ #



a b c d e f g h  
Aufgabe 90

1. \_\_\_\_\_ #

1. \_\_\_\_\_ #

# MEINE ERSTEN PARTIEN



Datum:

Weiß
------

Schwarz
---------

1			21		
2			22		
3			23		
4			24		
5			25		
6			26		
7			27		
8			28		
9			29		
10			30		
11			31		
12			32		
13			33		
14			34		
15			35		
16			36		
17			37		
18			38		
19			39		
20			40		

# MEINE ERSTEN PARTIEN



Datum:

Weiß
------

Schwarz
---------

<b>1</b>			<b>21</b>		
<b>2</b>			<b>22</b>		
<b>3</b>			<b>23</b>		
<b>4</b>			<b>24</b>		
<b>5</b>			<b>25</b>		
<b>6</b>			<b>26</b>		
<b>7</b>			<b>27</b>		
<b>8</b>			<b>28</b>		
<b>9</b>			<b>29</b>		
<b>10</b>			<b>30</b>		
<b>11</b>			<b>31</b>		
<b>12</b>			<b>32</b>		
<b>13</b>			<b>33</b>		
<b>14</b>			<b>34</b>		
<b>15</b>			<b>35</b>		
<b>16</b>			<b>36</b>		
<b>17</b>			<b>37</b>		
<b>18</b>			<b>38</b>		
<b>19</b>			<b>39</b>		
<b>20</b>			<b>40</b>		

# MEINE ERSTEN PARTIEN



Datum:

Weiß
------

Schwarz
---------

1			21		
2			22		
3			23		
4			24		
5			25		
6			26		
7			27		
8			28		
9			29		
10			30		
11			31		
12			32		
13			33		
14			34		
15			35		
16			36		
17			37		
18			38		
19			39		
20			40		