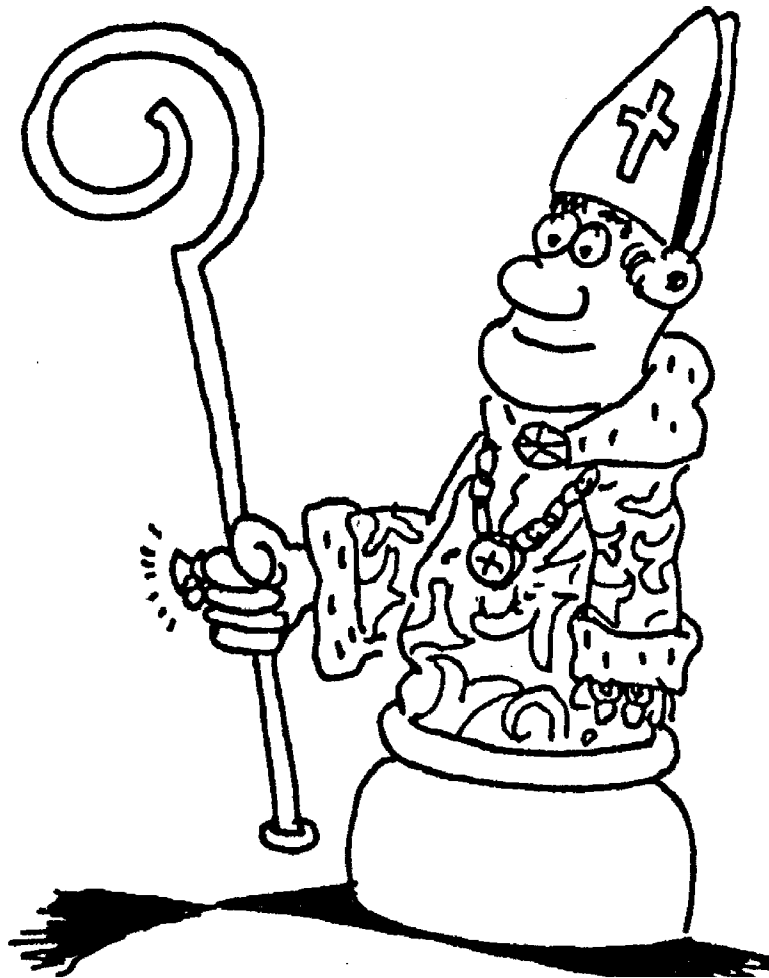


Läuferdiplom

Brackeler Schachlehrgang: 3. Teil



Name: _____

Geburtsdatum: _____

Adresse: _____

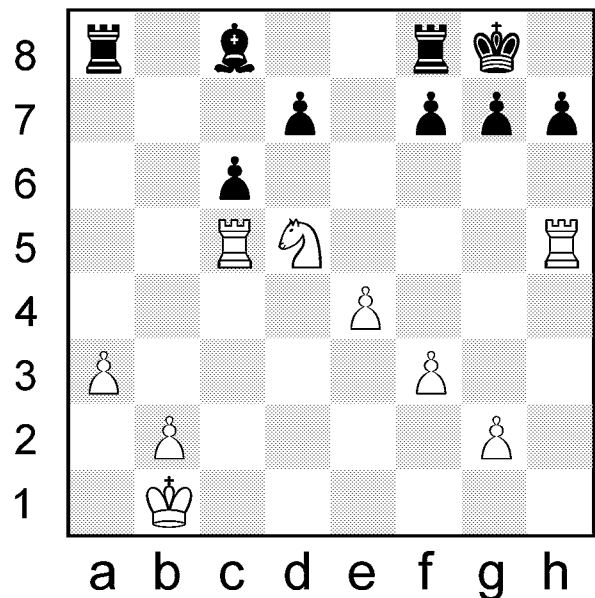
Für jede Aufgabe werden Punkte verteilt. Insgesamt könnt Ihr 100 Punkte machen. Um zu bestehen, braucht Ihr jedoch nur 60 Punkte.

Aufgabe 4)

Weiß setzt in drei Zügen Matt.

1. _____
2. _____
3. _____

(10 Punkte)

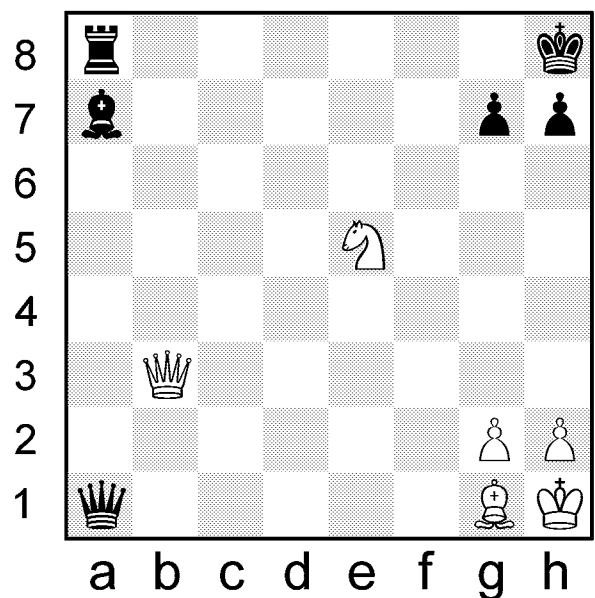


Aufgabe 5)

Weiß setzt in vier Zügen Matt.

1. _____
2. _____
3. _____
4. _____

(10 Punkte)



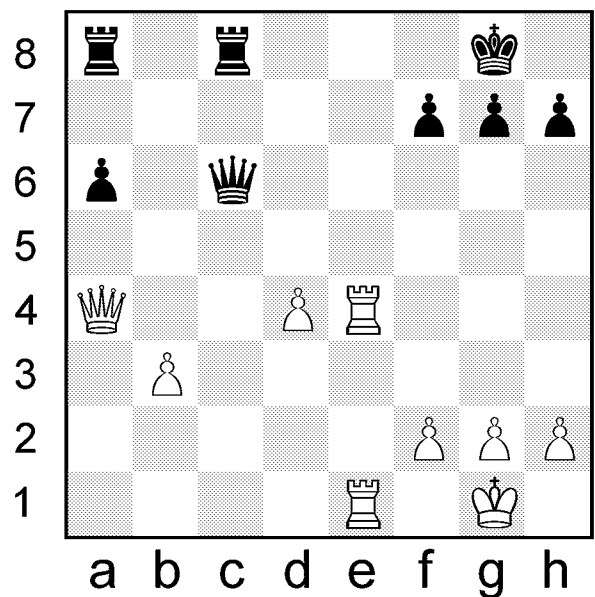
Aufgabe 6)

Schwarz ist am Zug.

Was würdest Du ziehen?

(10 Punkte)

1. _____

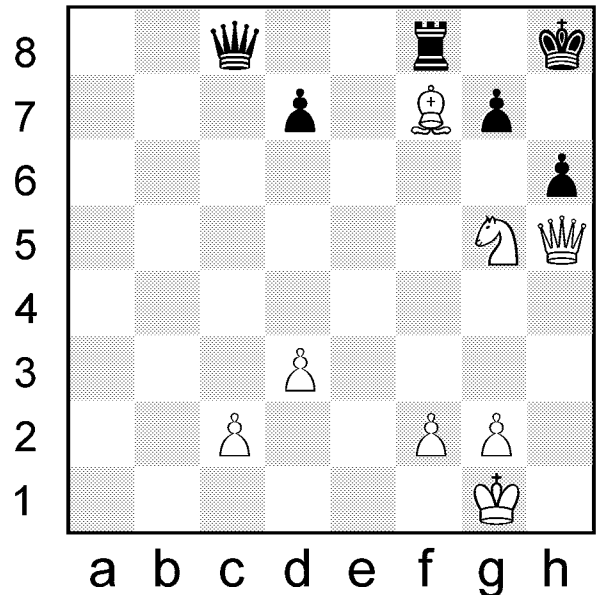


Aufgabe 7)

Weiß setzt in zwei Zügen Matt.

1. _____
2. _____

(10 Punkte)

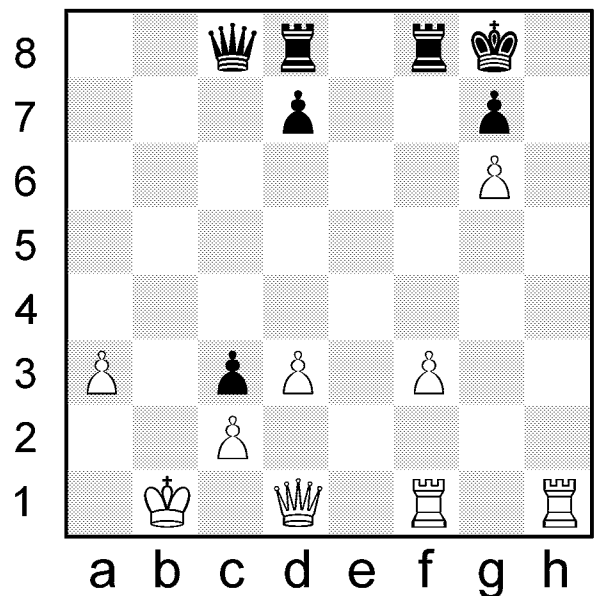


Aufgabe 8)

Weiß setzt in fünf Zügen Matt.

1. _____
2. _____
3. _____
4. _____
5. _____

(10 Punkte)



Aufgabe 9)

a) Zeichne das Quadrat des Bauern c3 in das Diagramm ein.

(5 Punkte)

b) Weiß ist am Zug.

Was würdest Du ziehen?

(15 Punkte)

1. _____

